



## BOLETÍN DEL MINI... Y DEL PONI

Febrero 2004

[www.caballosminiatura.com](http://www.caballosminiatura.com)

1. **ARTÍCULO:** El caballo miniatura.
2. **NUEVO CATÁLOGO:** La tienda del mini... y del poni.
3. **NOVEDADES:** Carrito Cabriol Cross.
4. **OFERTAS:** Esquiladora eléctrica.
5. **RAZAS:**
  - Línea Miniature Horse Americano
  - Línea Miniature Horse Australiano
  - Línea Falabella
  - Línea Mini Shetland
  - Línea Miniature ToyHorse

**ANEXO: ¿Cómo medir a su poni para saber la talla del equipo?**

### 1. **ARTÍCULO:** El caballo miniatura.

Poni es un caballo menor de 1,48 m. de alzada. Todas las categorías admiten una alzada de 1 cm. más si el poni está herrado. Por su alzada los ponis se dividen en:

- **CABALLOS MINIATURA:**

**DIVISIÓN A:** hasta 86,4cm. (34")

**DIVISIÓN B:** desde más de 86,4cm. (34") hasta 96,5 cm. (38")

- **PONIS:**

**DIVISIÓN A:** hasta 1,10m.

**DIVISIÓN B:** hasta 1,30m.

**DIVISIÓN C:** hasta 1,40m.

**DIVISIÓN D:** hasta 1,48m.

El caballo miniatura ha tenido un origen bastante oscuro, sin embargo se tienen registros de los mismos desde hace 300 años en Europa.

Descienden de los Shetland y al mismo tiempo de una versión diminuta y anormal del Pura Sangre, cruzados luego en línea de consanguinidad por lo que perdieron mucho de la fuerza de su antepasado.

Su alzada no suele exceder de los **86,4 cm (34")**.

#### **Líneas del Caballo Miniatura:**

- Línea Miniature Horse Americano
- Línea Miniature Horse Australiano
- Línea Falabella
- Línea Mini Shetland
- Línea Miniature ToyHorse

[Ver más información](#)

## **2. NUEVO CATÁLOGO: La tienda del mini... y del poni.**

Ya tiene a su disposición nuestro **nuevo catálogo**.



El único lugar donde podrá encontrar **artículos exclusivos para su caballo miniatura o poni**.

Si quiere comprar sus artículos cómodamente y desde su casa en [www.caballosminiatura.com](http://www.caballosminiatura.com) se lo ponemos muy fácil.

Sólo tiene que conectarse a nuestra tienda [www.caballosminiatura.com/tienda](http://www.caballosminiatura.com/tienda), llamar por teléfono o enviarnos un FAX y realizar su pedido, y **en unos días lo tendrá en su casa**.

Si todavía no tiene usted nuestro catálogo, puede adquirirlo descargándolo desde nuestra página [www.caballosminiatura.com/tienda](http://www.caballosminiatura.com/tienda), o solicitándolo vía e-mail en la dirección: [tienda@caballosminiatura.com](mailto:tienda@caballosminiatura.com), o bien, por teléfono en el número 96 152 20 65, o por FAX al número 96 153 02 11.

### 3. NOVEDADES: Carrito Cabriol Cross.

Le ofrecemos el **Carrito Cabriol Cross**, le ayudará a disfrutar de los ponis tanto a mayores como a pequeños.



La conducción de enganche de miniaturas es otra manera de disfrutar no solo el propietario del mini, sino también es un placer para los caballos.



- Desmontable para el fácil transporte.
- Asiento y respaldo tapizado con goma espuma de alta densidad y recubierta con cuerovisa.
- Asiento ajustable mediante un resbalador, permitiendo al conductor ajustar el equilibrio del carro al peso específico del conductor.
- Eje, ruedas y varal desmontables e intercambiables.
- Sistema de amortiguación en el asiento para mayor comodidad.

Precio: **650,00 €**

[Ver en Tienda On-Line](#)

#### 4. OFERTAS: Esquiladora eléctrica.

Llega la época del esquilado. Le ofrecemos esta máquina esquiladora con maletín incluido.



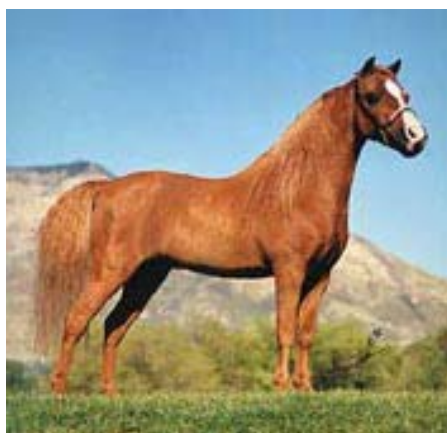
Esquiladora eléctrica de mano para vacas, caballos y llamas, a 220V - 150w, con maletín.

Precio: **280,00 €**

[Ver en Tienda On-Line](#)

#### 5. RAZAS:

- Línea Miniature Horse Americano.



Los caballos miniatura fueron criados en los Estados Unidos para ser usados como animales de tiro en las minas, debido a su conformación muy fuerte y capacidad de tirar cargas muchas veces su propio peso.

### - Línea Miniature Horse Australiano.

El caballo miniatura australiano es una casta más reciente, desarrollada principalmente del potro de Shetland, el Falabella y el caballo miniatura americano.

El requisito principal es que los potros no tienen más de **86,4 cm** de altura (34 " en altura y libre de incidentes genéticos). Pueden ser de cualquier color.



### - Línea Falabella.



Los Falabella son originarios de Argentina, concretamente del rancho Recreo de Roca, próximo a Buenos Aires; por lo regular estos caballos pueden usarse para enganche y primordialmente como mascotas.

El origen del Falabella es el poni de Shetland, que son caballos-miniatura en una versión reducida del Pura Sangre.

La alzada ideal del Falabella oscila entre los **70 y 75 cm**.



### - Línea Mini Shetland.

Esta raza comporta dos categorías muy distintas : el mini Shetland y el Shetland. ¿cuál es la diferencia? En realidad no hay ninguna diferencia, los dos pertenecen a la misma raza, lo único que les diferencia es la talla. El estándar del mini se sitúa entre los **60 y 86 cm**, sobrepasando estas medidas y como máximo llegando al 1,07 m, ya tenemos el Shetland.



Los orígenes, la historia, el temperamento y la conformación son estrictamente idénticos, los minis provienen de cruces entre los más pequeños, durante varias generaciones.

### - Línea Miniature ToyHorse.



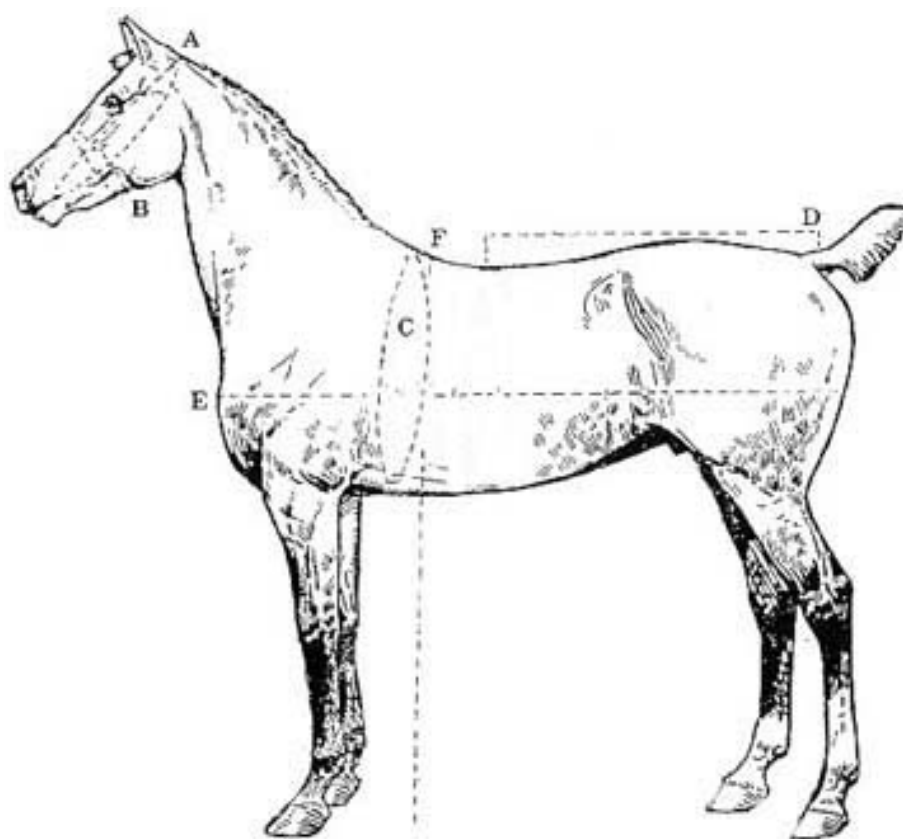
Toyhorse Internacional, fundado en 1960, es la primera yeguada de caballos en miniatura del Reino Unido, localizados en la Granja de Howick, cerca de Billingshurst, el Oeste Sussex. Es propietaria y gestiona esta yeguada mundialmente famosa, la Sra Tikki Adorian.

Su alzada no es más de **86,4 cm**, ellos son bastante delicados aparentemente y tienen el hueso muy fino. Todos los Falabellas desciende de un semental con un gene 'enano'.

## ANEXO: ¿Cómo medir a su poni para saber la talla del equipo?

El equipo necesario para practicar la equitación o enganche con caballos miniatura y ponis, en ocasiones, es difícil de ajustar a animales muy pequeños como pueden ser los Falabella o Mini Shetland.

Por ello es necesario tener en cuenta unas ciertas medidas para poder encontrar la talla correcta para su animal. A continuación le indicamos todas las **medidas que deberá tener en cuenta** a la hora de comprar sus artículos para la equitación o el enganche:



- A. Longitud desde la parte superior de la boca (comisura de los labios), pasando por detrás de la orejas, sobre la nuca, hasta la otra parte superior de la boca.
- B. Contorno de la nariz.
- C. Contorno del pecho (perímetro de la cincha).
- D. Longitud desde la parte posterior del sillín hasta la base de la cola.
- E. Longitud del caballo desde el pecho hasta la nalga.
- F. Altura a la cruz.